

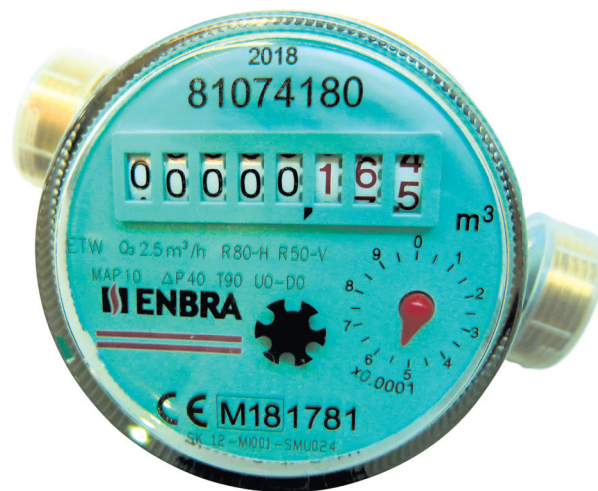
BYTOVÝ SUCHOBĚŽNÝ VODOMĚŘ

ENBRA ETW eco

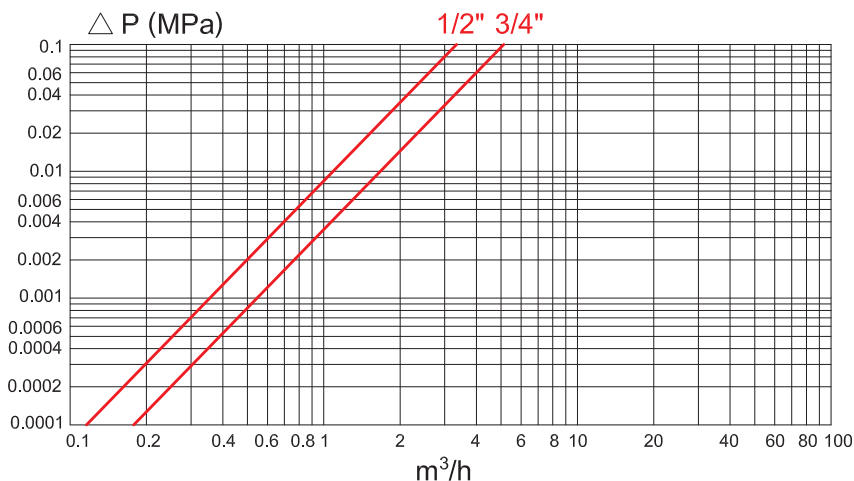
Bytový vodoměr ETW eco představuje ekonomické řešení především pro měření spotřeby studené i teplé vody v bytových domech a administrativních i průmyslových objektech.

Technická specifikace a výhody:

- pro vizuální odečet
- suchoběžná jednovtoková konstrukce
- číselník otočný o 360° pro snadný odečet údajů
- montážní poloha vodorovná i svislá
- bez nutnosti uklidňujících délek
- zcela odolný korozi
- MID schválení
- R80H/50V
- pro studenou vodu (T50), pro teplou vodu (T90)



Křivka tlakových ztrát



Jmenovitá světlost	DN	mm	15
Připojovací závit vodoměru			G 3/4"
Trvalý průtok	Q ₃	m ³ /h	1,6
Přetěžovací průtok	Q ₄	m ³ /h	2
Max. pracovní tlak	MAP	MPa	1,0
Teplotní třída			T50, T90
Třídy citlivosti na nepravidelnosti v rychlost. polích			U0/D0
Stavební délka	L	mm	110
Hmotnost	W	kg	0,428
Celková výška	H	mm	70
Šířka	B	mm	69

Tabulka průtoků [l/h]

	Q ₃ = 1,6 m ³ /h	
Měřicí rozsah SV, TV	Q ₁	Q ₂
H R 80	20	32
V R 50	32	51,2