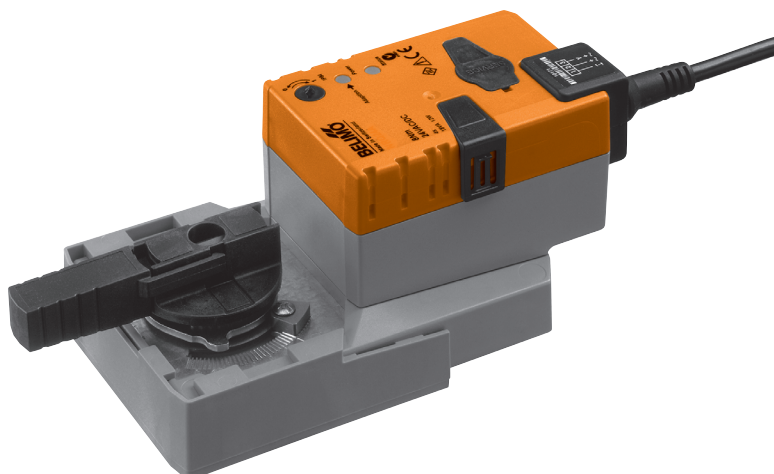



Otočný pohon pro 2 a 3cestné regulační kulové kohouty

- krouticí moment 8 Nm
- napájecí napětí AC/DC 24 V
- ovládání: otevřeno-zavřeno
- doba přestavení 9 s



### Technická data

<b>Elektrická data</b>	napájecí napětí	AC 24 V, 50/60 Hz / DC 24 V	
	funkční rozsah	AC/DC 19,2 ... 28,8 V / DC 21,6 ... 28,8 V	
	příkon	provoz	12 W @ jmenovitý moment
		klidová poloha	1,5 W
	dimenzování	18 VA (I max. 20 A @ 5 ms)	
	připojení	kabel 1 m, 3 x 0,75 mm <sup>2</sup>	
	paralelní provoz	možný, dbejte údajů o příkonech	
<b>Funkční data</b>	krouticí moment (jmenovitý moment)	min. 8 Nm @ při jmenovitém napětí	
	ruční přestavení	vyřazení převodu pomocí tlačítka, aretovatelné	
	doba přestavení	9 s / 90° <math>\sphericalangle</math>	
	hladina hluku	max. 52 dB (A)	
	ukazatel polohy	mechanický, nasaditelný	
<b>Bezpečnost</b>	ochranná třída	III malé napětí	
	krytí	IP54 ve všech montážních polohách, UL/NEMA 2	
	rušení EMV	CE dle 2004/108/EG	
	certifikace	cULus dle UL 60730-1A a UL 60730-2-14 a CAN/CSA E60730-1:02	
		zkoušeno dle IEC/EN 60730-1 a IEC/EN 60730-2-14	
	funkce	typ 1 (EN 60730-1)	
	měření rázového napětí	0,8 kV (EN 60730-1)	
	stupeň znečištění okolí	3 (EN 60730-1)	
	teplota okolí	0 ... +40 °C (bez omezení)	
		 +40 ... +50 °C (Pozor: Použití je možné pouze s omezeními. Prosím konzultujte s Vaším zastoupením Belimo).	
skladovací teplota	-40 ... +80 °C		
vlhkost okolí	95% r.v., nekondenzační (EN 60730-1)		
údržba	bezúdržbové		
<b>Rozměry / hmotnost</b>	rozměry	viz «Rozměry» na straně 2	
	hmotnost	cca 1,8 kg	



### Upozornění ohledně bezpečnosti



- Pohon je určen pro použití v stacionárních zařízeních topení, větrání a klimatizace a nesmí být používán pro aplikace mimo specifikovaný rozsah použití, zejména ne v letectví.
- Montáž smí provádět proškolené osoby. Při montáži je nutné dodržet zákonem stanovené a úřední předpisy.
- Přepínač pro změnu směru otáčení smějí přepínat pouze autorizované osoby. Směr otáčení je důležitý zejména pro protimrazovou ochranu.
- Zařízení smí otevřít pouze výrobce ve výrobním závodě. Neobsahuje žádné uživatelem vyměnitelné nebo opravitelné součásti.
- Kabel nesmí být z přístroje odstraněn.
- Při uvedení do provozu a po každé změně pracovního úhlu musí být provedena adaptace (jedenkrát stisknout tlačítko Adaption).
- Přístroj obsahuje elektrické a elektronické komponenty a nesmí být likvidován jako domovní odpad. Je třeba respektovat místní a aktuálně platnou legislativu.

### Vlastnosti výrobku

- Jednoduchá přímá montáž** Jednoduchá přímá montáž pomocí jednoho centrálního šroubu. Montážní nářadí je součástí nasaditelného ukazatele polohy. Montážní poloha vzhledem k armatuře je volitelná v krocích po 90°.
- Ruční přestavení** Ruční přestavení je možné pomocí tlačítka (vyřazení převodu po dobu stisknutí tlačítka příp. zůstane zaaretován).
- Nastavitelný pracovní úhel** Nastavitelný pracovní úhel pomocí mechanických dorazů.
- Vysoká funkční bezpečnost** Pohon je jištěn proti přetížení, nepotřebuje žádné koncové dorazy a zůstává automaticky stát na dorazu.
- Určení základní polohy** Po prvním připojení napájecího napětí, tzn. prvním uvedení do provozu nebo po stisknutí tlačítka «vyřazení převodu», jede pohon do základní polohy.  
Výrobní nastavení: Y2 (směr otáčení proti směru chodu hod. ručiček)

otočný pohon	otočný ventil
 Y2	A – AB = 0%
 Y1	A – AB = 100%

Po tomto postupu jede pohon do polohy zadané řídicím signálem.

### Příslušenství

	Popis	Technický list
Elektrické příslušenství	pomocný spínač S..A..	T2 - S..A..
	zpětnovazebný potenciometr P..A..	T2 - P..A..

### Elektrická instalace

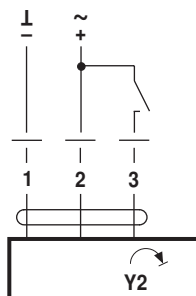
#### Schéma připojení

#### Upozornění

- Připojení přes oddělovací transformátor.
  - Paralelní připojení dalších pohonů je možné.
- Dbejte údajů o příkonech.

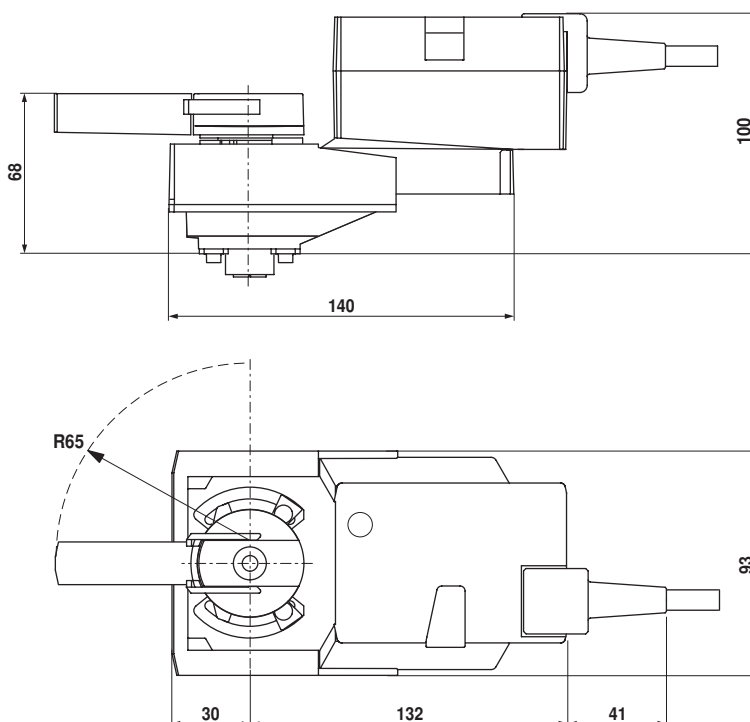


směr otáčení

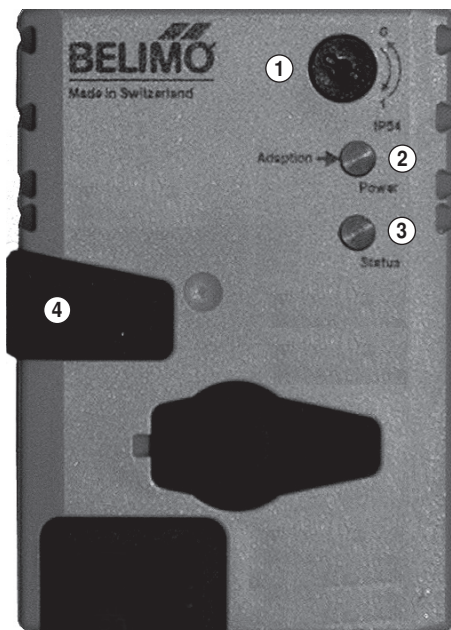


### Rozměry [mm]

#### Rozměrové schéma



## Zobrazení a ovládací prvky



- ① **přepínač směru otáčení**  
přepnout: změna směru otáčení
- ② **tlačítko a zelená LED**  
vypnuté: není napájecí napětí nebo porucha  
svítící: provoz  
stisk tlačítka: spuštění adaptace pracovního úhlu, poté normální provoz
- ③ **tlačítko a žlutá LED**  
vypnuté: normální provoz  
svítící: adaptace nebo synchronizace aktivní  
stisk tlačítka: žádná funkce
- ④ **tlačítko pro vyřazení převodu**  
stisk tlačítka: vyřazení převodu, motor stojí, ruční přestavení je možné  
uvolnit tlačítko: zapojení převodu, start synchronizace, poté normální provoz

**Kontrola připojení napájecího napětí**

- a) ② vypnuté a ③ svítící } ověření připojení napájecího napětí.  
b) ② blikající a ③ blikající } možná jsou  $\pm$  a  $\mp$  zaměněny.

**Související dokumentace**

- Celkový přehled «Kompletní sortiment pro použití na vodu»
- Technické listy kulových kohoutů
- Montážní návody pohonů resp. kulových kohoutů
- Upozornění ohledně projektování (hydraulické charakteristiky a zapojení, montážní předpisy, uvedení do provozu, údržba atd.)